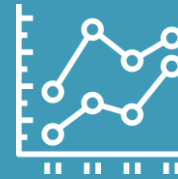




# Synthèse par territoire





Atouts	Faiblesses
<p><b>Habitat et urbanisme</b></p> <ul style="list-style-type: none"><li>▪ Un territoire couvert par 3 <b>OPAH</b></li><li>▪ Des <b>friches</b> dépolluées et réhabilitées (macérienne), d'autres potentielles</li></ul> <p><b>Mobilité</b></p> <ul style="list-style-type: none"><li>▪ Deux <b>aires urbaines</b> faiblement motorisées</li><li>▪ Un <b>réseau ferroviaire</b> développé, une offre intermodale complète en gare</li><li>▪ Un réseau de <b>transport en commun</b> très développé</li><li>▪ Un maillage complet de <b>bornes de recharge</b> électriques</li><li>▪ Un <b>réseau cyclable</b> en plein développement</li></ul> <p><b>Agriculture et espaces naturels</b></p> <ul style="list-style-type: none"><li>▪ Une importante surface en <b>espaces naturels</b> : milieux boisés et ouverts</li><li>▪ Des élevages extensifs permettant le maintien de <b>prairies permanentes</b></li><li>▪ De nombreux <b>circuits courts</b> existants (plus de 40 sur le territoire)</li></ul> <p><b>Energies renouvelables</b></p> <ul style="list-style-type: none"><li>▪ Un réseau hydrographique dense : <b>potentiel hydroélectrique</b></li><li>▪ Une filière <b>bois-énergie</b> très développée</li><li>▪ Présence sur le territoire de plusieurs acteurs de développement de projets EnR (SEM Energie, SAS Macérienne Energie, SEM OKTAVE)</li><li>▪ Une industrie qui repose fortement sur le bois-énergie et l'électricité</li><li>▪ Des réseaux de chaleur fatale</li></ul>	<p><b>Habitat et urbanisme</b></p> <ul style="list-style-type: none"><li>▪ Une part de ménages en situation de <b>précarité énergétique</b> élevée</li><li>▪ Un parc de logements ancien et <b>énergivore</b></li><li>▪ Un chauffage résidentiel qui repose essentiellement sur le <b>gaz</b></li></ul> <p><b>Mobilité</b></p> <ul style="list-style-type: none"><li>▪ Une partie du territoire fortement <b>motorisée</b> de par sa <b>ruralité</b></li><li>▪ D'importants <b>flux</b> entrants et sortants dans les aires de Charleville, Sedan</li></ul> <p><b>Agriculture et espaces naturels</b></p> <ul style="list-style-type: none"><li>▪ Des émissions de gaz à effet de serre issues de <b>l'élevage bovin</b></li></ul>
Opportunités	Menaces
<ul style="list-style-type: none"><li>▪ Augmentation de la demande en mobilité active</li><li>▪ Diminution du besoin en mobilité via l'essor du télétravail</li><li>▪ Développement des initiatives citoyennes (EnR, mutualisation ...)</li><li>▪ Renforcement des aides au développement des projets EnR, à la mobilité bas-carbone, la rénovation de logements</li></ul>	<ul style="list-style-type: none"><li>▪ Intensification des phénomènes climatiques extrêmes</li><li>▪ Hausse des prix de l'énergie</li><li>▪ Augmentation de la consommation d'électricité pour la climatisation</li><li>▪ Augmentation des risques naturels : forte vulnérabilité au risque inondation et au risque de mouvement de terrain</li></ul>



Le territoire d'Ardenne Métropole se distingue par le contraste entre les aires urbaines de Charleville-Mézières et Sedan et le reste du territoire plus rural. Malgré ces aires urbaines denses, la mobilité est encore très dépendante de la voiture et est un poste important d'émissions de GES. Le parc bâti est ancien, énergivore et très dépendant du gaz, ce qui explique l'importante précarité énergétique et les consommations d'énergie du secteur. Le territoire présente une activité industrielle forte qui représente plus du tiers de la consommation d'énergie, mais qui s'appuie en bonne partie sur le bois –énergie local.

## Résidentiel

27,5% des ménages exposés au risque de **précarité énergétique**

0,7% des logements chauffés au fioul (377 logements) et 67% au **gaz**

84% des logements construits avant 1990

29% de la consommation d'énergie (10,0 MWh/hab.)

21% des émissions de GES



## Industrie

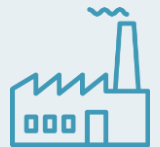
50% de **bois-énergie**

38% de la consommation d'énergie (13,2 MWh/hab.)

33% des émissions de GES

Principales industries :

- fonderie Stellantis (ex-PSA) à Charleville
- La Fonte Ardennaise à Vivier-au-Court
- Unilin à Bazeilles (produits bois)
- AFS Sedan (fonderie)



## Transports

Part modale de la **voiture** 81%

92% de produits pétroliers

17% de la consommation d'énergie (6,0 MWh/hab.)

23% des émissions de GES



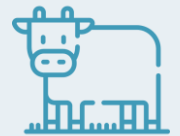
## Agriculture et espaces naturels

45% de la surface du territoire en **cultures**, 41% en **forêts**

5% de la surface agricole en agriculture biologique (9% en France)

11% des émissions de GES issues de l'agriculture

**14%** des émissions de GES du territoire **séquestrées** par la biomasse





Atouts	Faiblesses
<p><b>Habitat et urbanisme</b></p> <ul style="list-style-type: none"><li>▪ Un territoire couvert par une <b>OPAH</b></li><li>▪ Portage par le PNR des Ardennes du <b>SARE</b> lancé par l'Etat et la Région</li></ul> <p><b>Mobilité</b></p> <ul style="list-style-type: none"><li>▪ Une <b>ligne TER</b> qui dessert toutes les principales communes du territoire</li></ul> <p><b>Agriculture et espaces naturels</b></p> <ul style="list-style-type: none"><li>▪ Une importante surface en <b>espaces naturels</b> : milieux boisés et humides</li><li>▪ Des élevages extensifs permettant le maintien de <b>prairies permanentes</b></li></ul> <p><b>Energies renouvelables</b></p> <ul style="list-style-type: none"><li>▪ Un réseau hydrographique dense : <b>potentiel hydroélectrique</b></li><li>▪ Une filière <b>bois-énergie</b> très développée</li><li>▪ Une production importante et croissante d'énergie renouvelable, qui peut s'appuyer sur la <b>SEM EnR</b></li><li>▪ Des <b>réseaux de chaleur</b> en émergence</li></ul> <p><b>Industrie et économie locale</b></p> <ul style="list-style-type: none"><li>▪ Une industrie qui repose fortement sur <b>l'électricité</b></li><li>▪ Présence de <b>tiers lieux</b></li><li>▪ Une <b>filiale bois</b> très développée</li></ul>	<p><b>Habitat et urbanisme</b></p> <ul style="list-style-type: none"><li>▪ Un parc de logements ancien et <b>énergivore</b></li><li>▪ Une partie significative du parc de logements <b>dégradée</b> (PPPI 10%) et <b>vacante</b> (14%)</li><li>▪ Une part importante de chauffages au <b>gaz</b></li></ul> <p><b>Mobilité</b></p> <ul style="list-style-type: none"><li>▪ Territoire semi-rural fortement dépendant de la <b>voiture</b></li><li>▪ Beaucoup d'actifs <b>transfrontaliers</b> (10%)</li><li>▪ Une offre <b>intermodale</b> limitée</li></ul> <p><b>Agriculture et espaces naturels</b></p> <ul style="list-style-type: none"><li>▪ Des émissions de gaz à effet de serre issues de <b>l'élevage bovin</b></li><li>▪ Des risques <b>inondation</b> et <b>feux de forêts</b> importants</li></ul>
Opportunités	Menaces
<ul style="list-style-type: none"><li>▪ Augmentation de la demande en mobilité active</li><li>▪ Ligne SNCF Charleville-Dinant en projet</li><li>▪ Diminution du besoin en mobilité via l'essor du télétravail</li><li>▪ Développement des initiatives citoyennes (EnR, mutualisation ...)</li><li>▪ Renforcement des aides au développement des projets EnR, à la mobilité bas-carbone, la rénovation de logements</li></ul>	<ul style="list-style-type: none"><li>▪ Hausse des prix de l'énergie</li><li>▪ Crise du scolyte sur le domaine forestier</li><li>▪ Intensification des phénomènes climatiques extrêmes</li><li>▪ Augmentation de la consommation d'électricité pour la climatisation</li><li>▪ Augmentation des risques naturels</li><li>▪ Des impacts dus aux changements climatiques sur la centrale nucléaire de Chooz et la centrale hydraulique</li></ul>



Le territoire d'Ardenne Rives de Meuse présente une très importante couverture forestière qui constitue une filière énergétique importante et un puits de carbone majeur, permettant de capter plus de deux tiers des GES émis sur le territoire. Ces émissions viennent en premier lieu de l'habitat en raison de l'ancienneté du parc de logements majoritairement chauffés au gaz. L'industrie est le second poste d'émissions de GES malgré une part importante d'électricité utilisée. Le troisième poste est la mobilité, en raison d'une très forte dépendance aux produits pétroliers malgré une consommation d'énergie particulièrement faible.

### Résidentiel

24,7% des ménages exposés au risque de **précarité énergétique**

0,8% des logements chauffés au fioul (100 logements) et 54% au **gaz**

87% des logements construits avant 1990

42% de la consommation d'énergie (11,1 MWh/hab.)

30% des émissions de GES



### Industrie

38% d'énergies **fossiles**, près de 50% **d'électricité**

31% de la consommation d'énergie (8,2 MWh/hab.)

24% des émissions de GES

Principales industries :

- Centrale nucléaire de Chooz
- FAB21 à Fumay (métallurgie)
- IFA à Haybes (industrie bois)



### Transports

Part modale de la **voiture** 82%

93% de **produits pétroliers**

13% de la consommation d'énergie (3,6 MWh/hab.)

21% des émissions de GES



### Agriculture et espaces naturels

15% de la surface du territoire en cultures, 75% en **forêts**

5% de la surface agricole en agriculture biologique (9% en France)

12% des émissions de GES issues de l'agriculture

70% des émissions de GES du territoire **séquestrées** par la biomasse



Atouts	Faiblesses
<p><b>Habitat et urbanisme</b></p> <ul style="list-style-type: none"> <li>Un territoire couvert par une <b>OPAH</b></li> <li>Portage par le PNR des Ardennes du <b>SARE</b> lancé par l'Etat et la Région</li> <li>Un parc résidentiel essentiellement alimenté en <b>chauffage bois</b></li> </ul> <p><b>Mobilité</b></p> <ul style="list-style-type: none"> <li>Un réseau de <b>bornes de recharge</b> électriques en développement</li> </ul> <p><b>Agriculture et espaces naturels</b></p> <ul style="list-style-type: none"> <li>Une importante surface en <b>espaces naturels</b> : milieux ouverts</li> <li>Une agriculture très développée favorisant l'émergence de <b>circuits courts</b></li> <li>Des élevages extensifs permettant le maintien de <b>prairies permanentes</b></li> </ul> <p><b>Energies renouvelables</b></p> <ul style="list-style-type: none"> <li>Un réseau hydrographique dense : <b>potentiel hydroélectrique</b></li> <li>Une filière <b>bois-énergie</b> très développée</li> <li>Une filière <b>éolienne</b> développée</li> <li>Une production d'EnR croissante qui peut s'appuyer sur la <b>SEM EnR</b></li> <li>Une production de combustibles solides et de biogaz en développement sur le centre d'enfouissement des déchets</li> </ul>	<p><b>Habitat et urbanisme</b></p> <ul style="list-style-type: none"> <li>Un parc de logements ancien et <b>énergivore</b></li> <li>Une partie significative du parc <b>dégradée</b> (PPPI 15%)</li> </ul> <p><b>Mobilité</b></p> <ul style="list-style-type: none"> <li>Territoire rural fortement dépendant de la <b>voiture</b></li> <li>Beaucoup d'actifs travaillent en dehors du territoire</li> <li>Pas de solutions d'<b>intermodalité</b></li> </ul> <p><b>Agriculture et espaces naturels</b></p> <ul style="list-style-type: none"> <li>Des émissions de gaz à effet de serre importantes issues de l'agriculture, en particulier de <b>l'élevage bovin</b></li> </ul> <p><b>Industrie et déchets</b></p> <ul style="list-style-type: none"> <li>Une industrie très dépendante du <b>gaz</b></li> <li>Un centre d'enfouissement des <b>déchets</b> fortement émetteur de GES</li> </ul>
Opportunités	Menaces
<ul style="list-style-type: none"> <li>Augmentation de la demande en mobilité active</li> <li>Développement des initiatives citoyennes (EnR, mutualisation ...)</li> <li>Renforcement des aides au développement des projets EnR, à la mobilité bas-carbone, la rénovation de logements, l'agroécologie</li> </ul>	<ul style="list-style-type: none"> <li>Hausse des prix de l'énergie</li> <li>Intensification des phénomènes climatiques extrêmes</li> <li>Augmentation des risques naturels</li> <li>Variations climatiques entraînant une baisse des rendements agricoles</li> <li>Baisse de la qualité et érosion des sols</li> <li>Qualité de l'eau menacée par les nitrites issus d'engrais azotés</li> <li>Concurrence sur l'usage de l'eau pour l'agriculture et l'eau potable</li> <li>Conflit sur l'usage des sols et des matières agricoles entre les filières alimentaires et énergétiques</li> </ul>



Le territoire d'Ardennes Thiérache est à forte dominante agricole : ce secteur couvre plus de deux tiers de la surface et est responsable de 40% des GES émis sur le territoire. Le second poste majeur d'émissions de GES est le secteur des déchets, en raison de la présence d'un centre d'enfouissement sur le territoire. Si le bâti est assez ancien et énergivore, il représente relativement peu d'émissions de GES en raison de la part importante de chauffages électriques et au bois. L'industrie et les transports sont des postes énergivores et qui dépendent beaucoup des énergies fossiles.

### Résidentiel

40,3% des ménages exposés au risque de **précarité énergétique**

11% des logements chauffés au gaz ou fioul, 40% au **bois-énergie**

78% des logements construits avant 1990

36% de la consommation d'énergie (12,3 MWh/hab.)

5% des émissions de GES



### Industrie et déchets

77% de **gaz** naturel

30% de la consommation d'énergie (10,3 MWh/hab.)

9% des émissions de GES dues à l'industrie

37% issues de la gestion des **déchets**

Principal site de traitement des déchets:  
- ISDND d'Eteignières



### Transports

Part modale de la **voiture** 84%

93% de produits pétroliers

19% de la consommation d'énergie (6,7 MWh/hab.)

7% des émissions de GES



### Agriculture et espaces naturels

69% de la surface du territoire en **cultures**, 24% en forêts

9% de la surface agricole en agriculture biologique (9% en France)

40% des émissions de GES issues de l'agriculture

22% des émissions de GES du territoire  
séquestrées par la biomasse



Atouts	Faiblesses
<p><b>Habitat et urbanisme</b></p> <ul style="list-style-type: none"> <li>Un territoire couvert par une <b>OPAH</b></li> </ul> <p><b>Mobilité</b></p> <ul style="list-style-type: none"> <li>Une ligne de <b>fret ferroviaire</b> Sedan-Mouzon</li> <li>Des lignes de transport <b>transfrontalières</b></li> <li><b>3 voies cyclables</b> existantes (27km) et 2 en projet</li> <li>Un réseau <b>d'IRVE</b> et des aires de <b>covoiturage</b> en développement</li> </ul> <p><b>Agriculture et espaces naturels</b></p> <ul style="list-style-type: none"> <li>Une importante surface et activité <b>agricoles</b></li> <li>Une <b>diversification</b> agricole en plein développement</li> <li>Une importante surface en <b>espaces naturels</b> : milieux ouverts et humides</li> </ul> <p><b>Energies renouvelables</b></p> <ul style="list-style-type: none"> <li>Un réseau hydrographique dense : <b>potentiel hydroélectrique</b></li> <li>Une production d'EnR croissante qui peut s'appuyer sur la <b>SEM EnR</b></li> <li>Une filière <b>bois-énergie</b> très développée</li> <li>Une filière <b>éolienne</b> développée (3 parcs éoliens, 39 MW installés)</li> <li>Une consultation engagée pour l'implantation de parcs photovoltaïques</li> <li>Un développement de la méthanisation (5 en fonction, 3 à l'étude)</li> </ul>	<p><b>Habitat et urbanisme</b></p> <ul style="list-style-type: none"> <li>Un parc de logements ancien et <b>énergivore</b></li> <li>Une partie significative du parc <b>dégradée</b> (PPPI 11%)</li> </ul> <p><b>Mobilité</b></p> <ul style="list-style-type: none"> <li>Territoire rural très fortement dépendant de la <b>voiture</b></li> <li>Beaucoup d'actifs qui travaillent en dehors du territoire, voire <b>transfrontaliers</b> (10%)</li> <li>Une desserte <b>ferroviaire</b> faible (Carignan seulement, faible fréquence)</li> <li>Une offre de <b>transport en commun</b> très modérée</li> <li>Pas de solutions <b>d'intermodalité</b></li> </ul> <p><b>Agriculture et espaces naturels</b></p> <ul style="list-style-type: none"> <li>Des émissions de gaz à effet de serre importantes issues de l'agriculture, en particulier de <b>l'élevage bovin</b></li> <li>Un risque <b>inondation</b> à prendre en compte</li> </ul> <p><b>Industrie</b></p> <ul style="list-style-type: none"> <li>Une industrie dépendante des <b>énergies fossiles</b></li> <li>Une activité industrielle pourvoyeuse d'emplois à reconvertir (équipement automobile, métallurgie, ...)</li> </ul>
Opportunités	Menaces
<ul style="list-style-type: none"> <li>Augmentation de la demande en mobilité active</li> <li>Diminution du besoin en mobilité via l'essor du télétravail</li> <li>Développement des initiatives citoyennes (EnR, mutualisation ...)</li> <li>Renforcement des aides au développement des projets EnR, à la mobilité bas-carbone, la rénovation de logements, l'agroécologie</li> </ul>	<ul style="list-style-type: none"> <li>Hausse des prix de l'énergie</li> <li>Intensification des phénomènes climatiques extrêmes</li> <li>Augmentation des risques naturels</li> <li>Variations climatiques entraînant une baisse des rendements</li> <li>Baisse de la qualité des sols et érosion</li> <li>Qualité de l'eau menacée par les nitrites issus d'engrais azotés</li> <li>Concurrence entre l'eau pour l'usage agricole et l'eau potable</li> <li>Conflit sur l'usage des sols et des matières agricoles entre les filières alimentaires et énergétiques</li> </ul>



Le territoire des Portes du Luxembourg est essentiellement recouvert de cultures, en raison d'une activité agricole très développée. Ce secteur est le premier poste d'émissions de GES, devant les transports qui reposent très fortement sur la voiture et les produits pétroliers. Environ un tiers de la population est exposée au risque de précarité énergétique, en raison d'un parc de logements ancien et énergivores, mais qui s'appuie sur des filières énergétiques peu carbonées (électricité, bois-énergie). L'industrie, très présente sur le territoire, est le second poste de consommation d'énergie et repose de façon significative sur les énergies fossiles.

### Résidentiel

33,8% des ménages exposés au risque de **précarité énergétique**

1,5% des logements chauffés au fioul (130 logements) et 33% au **gaz**, 33% de l'énergie consommée est issue du **bois-énergie**

83% des logements construits avant 1990

37% de la consommation d'énergie (11,9 MWh/hab.)

12% des émissions de GES



### Industrie

51% d'énergies fossiles, 48% d'électricité

33% de la consommation d'énergie (10,8 MWh/hab.)

11% des émissions de GES

Principales industries :

- Faurecia (équipementier automobile) à Mouzon
- Amphenol (connecteurs aéronautiques) à Carignan



### Transports

Part modale de la **voiture** 85%

93% de produits pétroliers

17% de la consommation d'énergie (5,7 MWh/hab.)

16% des émissions de GES



### Agriculture et espaces naturels

70% de la surface du territoire en **cultures**, 27% en forêts

4% de la surface agricole en agriculture biologique (9% en France)

56% des émissions de GES issues de l'agriculture

47% des émissions de GES du territoire séquestrées par la biomasse





Atouts	Faiblesses
<p><b>Habitat et urbanisme</b></p> <ul style="list-style-type: none"><li>Portage par le PNR des Ardennes du <b>SARE</b> lancé par l'Etat et la Région</li></ul> <p><b>Mobilité</b></p> <ul style="list-style-type: none"><li>L'essentiel des flux entrants et sortants se fait avec Ardenne Métropole : liaison en transports en commun à développer</li><li>Un réseau de <b>bornes de recharge</b> de véhicules électriques (11 bornes)</li><li>Un <b>plan vélo</b> qui prévoit l'aménagement de 19 abris répartis sur tout le territoire</li><li>La prise de ma compétence d'autorité organisatrice de la mobilité locale par la CC</li></ul> <p><b>Agriculture et espaces naturels</b></p> <ul style="list-style-type: none"><li>Une importante surface en <b>espaces naturels</b> : milieux boisés et humides</li></ul> <p><b>Energies renouvelables</b></p> <ul style="list-style-type: none"><li>Un réseau hydrographique dense : <b>potentiel hydroélectrique</b></li><li>Une production importante et croissante d'énergie renouvelable</li><li>Une filière <b>bois-énergie</b> très développée</li><li>Révision du plan paysage éolien lancée en décembre 2020</li><li>La SAS Energies Renouvelables Citoyennes de VPA</li></ul> <p><b>Industrie</b></p> <ul style="list-style-type: none"><li>Une industrie qui s'appuie majoritairement sur <b>l'électricité</b></li></ul>	<p><b>Habitat et urbanisme</b></p> <ul style="list-style-type: none"><li>Un parc de logements ancien et <b>énergivore</b></li><li>Une partie significative du parc <b>dégradée</b> (PPPI 11%) et <b>vacante</b> (11%)</li></ul> <p><b>Mobilité</b></p> <ul style="list-style-type: none"><li>Territoire rural fortement dépendant de la <b>voiture</b></li><li>Territoire traversé par l'axe autoroutier <b>A304</b> sur sa partie Ouest</li><li>Un réseau de bus qui maille bien le territoire mais à très faible <b>fréquence</b> (2AR/jour en général)</li><li>Un réseau ferroviaire trop peu dense et une offre intermodale limitée</li><li>Beaucoup d'actifs travaillent en dehors du territoire</li></ul> <p><b>Agriculture et espaces naturels</b></p> <ul style="list-style-type: none"><li>Un risque <b>inondation</b> à prendre en compte</li></ul>
Opportunités	Menaces
<ul style="list-style-type: none"><li>Beaucoup de friches industrielles à requalifier</li><li>Diminution du besoin en mobilité via l'essor du télétravail</li><li>Développement des initiatives citoyennes (EnR, mutualisation ...)</li><li>Renforcement des aides au développement des projets EnR, à la mobilité bas-carbone, la rénovation de logements</li></ul>	<ul style="list-style-type: none"><li>Hausse des prix de l'énergie</li><li>Intensification des phénomènes climatiques extrêmes</li><li>Augmentation de la consommation d'électricité pour la climatisation</li><li>Augmentation des risques naturels</li></ul>



Le territoire de Vallées et Plateau d'Ardenne est en majorité recouvert de forêts, qui permettent de stocker plus de la moitié des GES émis et d'alimenter la filière bois-énergie. Le parc de logements sur le territoire est très énergivore en raison de son ancienneté, et représente une part importante des émissions de GES en raison du chauffage au gaz assez présent. Si l'industrie consomme une majorité d'électricité, elle repose de façon significative sur les énergies fossiles, tout comme le secteur des transports qui consomme quasi exclusivement des produits pétroliers et est dominé par la voiture.

### Résidentiel

30,0% des ménages exposés au risque de **précarité énergétique**

1,4% des logements chauffés au fioul (147 logements) et 40% au **gaz**

81% des logements construits avant 1990

42% de la consommation d'énergie (11,8 MWh/hab.)

23% des émissions de GES



### Industrie

58% d'électricité, 42% d'énergies fossiles

26% de la consommation d'énergie (7,5 MWh/hab.)

16% des émissions de GES

Principales industries :

- Atelier de Janves à Bogny-sur-Meuse (métallurgie)
- Maroquinerie des Ardennes à Bogny-sur-Meuse



### Transports

Part modale de la **voiture** 87%

93% de produits pétroliers

20% de la consommation d'énergie (5,8 MWh/hab.)

26% des émissions de GES



### Agriculture et espaces naturels

29% de la surface du territoire en cultures, 65% en **forêts**

8% de la surface agricole en agriculture biologique (9% en France)

25% des émissions de GES issues de l'agriculture

51% des émissions de GES du territoire **séquestrées** par la biomasse

